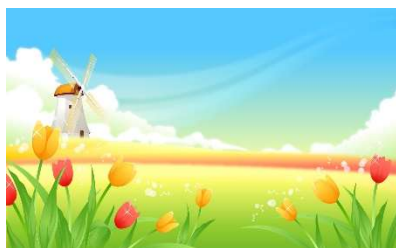




ひ・び・き

平成 31 年 3 月 19 日

一つ上の自分になれましたか？



平成30年度の終了が近づいてきました。

学校教育目標である「一つ上の自分に」に向けて、子どもたちはとてもよくがんばってくれました。学級での毎日の授業や生活、また、様々な学校行事を通して行った経験が、子どもたちを一回り成長させてくれたと思っています。

4月からは一つずつ学年があがります。新たなる出会いの中でなりたい自分に向けて全力で取り組み、子どもたちが更に飛躍し成長することを心から願い、平成30年度最終号のあいさつとさせていただきます。

保護者・地域の皆様

1年間のご支援・ご協力に心からお礼を申し上げます！

平成30年度もあと数日で終わろうとしています。

保護者の皆様、地域の皆様方にご理解とご協力をいただき、本年度も大きな事故なく終わろうとしています。

絶大なるご支援とご協力に、心からお礼を申し上げます。

弘道校の活動は、保護者の皆様、そして、たくさんの地域ボランティアの皆様のお支えがあって成り立っていると思っております。本当にありがとうございます。

今後とも、変わらぬお力添えを賜りますようお願いいたします。

PTA役員の皆様には、学Pをはじめ、PTA行事・事業にご尽力いただき、子どもたちにたくさんの笑顔をプレゼントしていただきました。本当にありがとうございました。



【4つの大きな課題】

5月の学校だよりでお示した平成30年度の課題について、年度末に調査した結果をお知らせします。

- ① 学校に行くのが楽しくないと思う児童の割合【全国;13.7%⇔本校;(H29;30.7%→H30末;23.9%)】
- ② 学校で好きな授業があるという児童の割合【全国;93.0%⇔本校;(H29;80.7%→H30末;93.4%)】
- ③ 読書が好きだと答えた児童の割合【全国;74.3%⇔本校;(H29;38.5%→H30末;87.0%)】
- ④ 学校の授業時間以外で普段の日、読書をまったくしないと答えた児童の割合【全国;20.5%⇔本校;(H29;26.9%→H30末;15.2%)】

4つの課題すべて改善傾向にあります。まだ十分な状況ではないというのが実際のところです。特に、「学校に行くのが楽しくない」という項目を改善できるように、今後も教職員と協議しながら取組を続けていかなければならないと考えています。

子どもたちが教えてくれた本校の大きな課題を解消していけるよう、特に4番目の家庭での読書【家読】については、ご家庭のご協力をよろしくお願いいたします。週末の15分間、お子さんと一緒に「読書タイム」というのはどうでしょうか？

学校だより・学級通信 & ブログ

ありがとうございました。

1年間、家庭・地域と学校をつなぐパイプとして学校だより・学級通信 & ブログを発行し、情報の発信に努めてきました。

大切なことは情報の共有です。よいことも悪いことも含め、弘道校での出来事を知っていただき、家庭と地域と学校の三者が共に手を携えながら一緒になって子どもたちを育てていけたらと考えています。

今後とも、ご理解とご協力をよろしくお願い致します。

ブログ閲覧者数は、1年間で延べ5,700人のほり、月平均500名に迫る多くの方々に閲覧いただきました。ありがとうございました。

今後ともよろしくお願いいたします。



『あゆみ』に道徳の時間の

評価を記入しています!

道徳は、平成30年度4月から、特別な教科「道徳」として、教科書を使用しながら学習を行ってきました。子どもたちは、1年間、道徳の時間の学習を通して、友だちと議論しながら考え、自分を見つめてきました。本年度から、その学びを評価しています。もちろん道徳性を点数化することはそぐわないため、文章で表記しています。特に、教師の主観を避けるため、1年間の学習の中で子どもたちが示した具体的な意見、感想等を『あゆみ』に表記しています。

ご承知おきください。



6年生から卒業記念品を

いただきました!

卒業する6年児童・保護者の皆様から卒業記念品として、テント1張りを寄贈いただきました。

テントは運動会等で使用する機会が多く、数が不足していましたので、大変ありがたかったです。大切に使用させていただきます。

誠にありがとうございました。



いのちはひとつ!

先日、交通事故で豊岡市内の小学生が亡くなるという悲しい出来事がありました。横断歩道を渡る際渋滞しており、車列の間からとび出した際、走ってきた車にはねられたようです。まさかの出来事だったことでしょう。いのちはひとつです。失った後、とりもどすことはできません。



交通事故、特に安全確認をしない道路の横断、道路への飛び出し、そして危険な自転車の乗車などは、絶対してはいけません。

天候も暖かくなってきて、外に出かける機会が増えてくることかと思えます。春の観光シーズンを迎え、交通量も増えてきます。交通事故にあい、大切な大切ないのちを失うことのないよう十分注意しましょう!

《保護者の皆様へ》

お子さんが出かける際には、安全確認をするよう、声かけをお願いいたします。



4月の主な行事

- 8日(月) 平成31年度始業式
- 9日(火) 平成31年度入学式
- 10日(水) 2~6年給食開始
- 15日(月) 1年給食開始
- 18日(木) 全国学力・学習状況調査(6年)
- 19日(金) 家庭訪問(1日目)
- 22日(月) 27日(土)の振替休業日
- 23日(火) 家庭訪問(2日目)
- 24日(水) 家庭訪問(3日目)
- 27日(土) 授業参観、学級懇談会、修学旅行説明会



【PTA関係】

- 11日(木) PTA開票作業
- 17日(水) 第1回合同委員会
- 19日(金) 新旧執行委員会
- 24日(水) 第1回執行委員会
第2回合同委員会
- 27日(土) PTA総会、PTA懇親会

